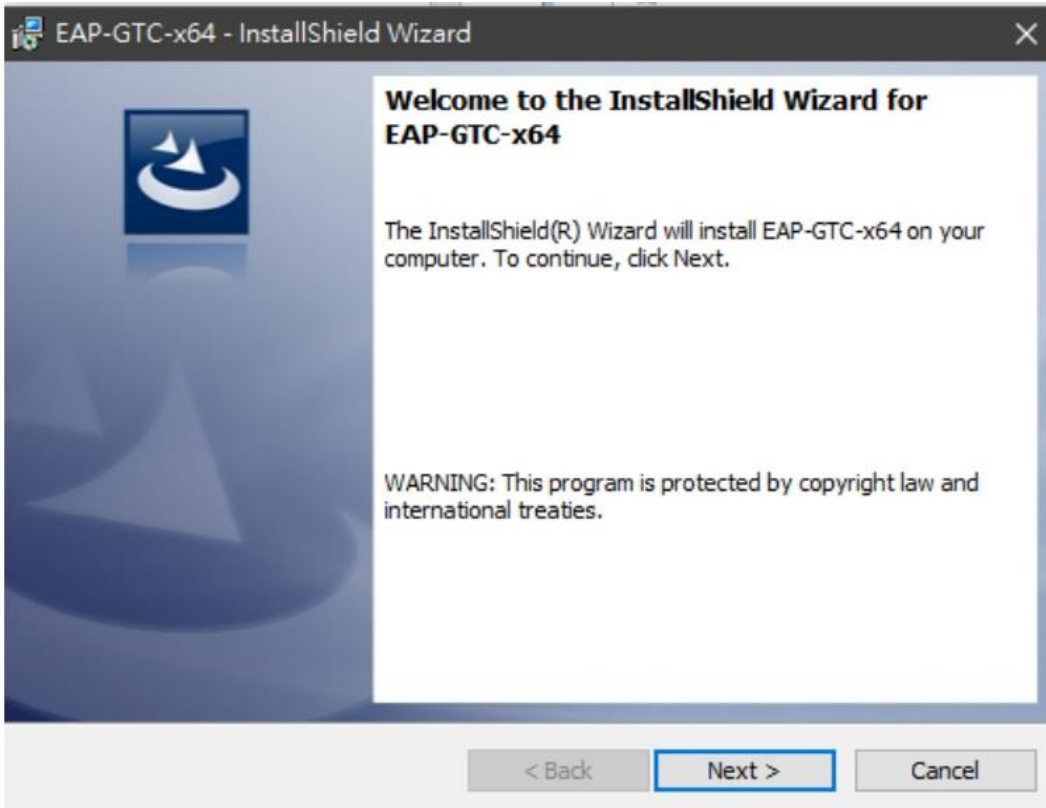


1. 筆記型電腦需先安裝 GTC 套件

如果安裝過 yuntech-802.1x 的 EAP-GTC 模組軟體，本套件軟體就不需要再安裝

32 位元版本:[EAP-GTC-x32-Win10.zip](#)

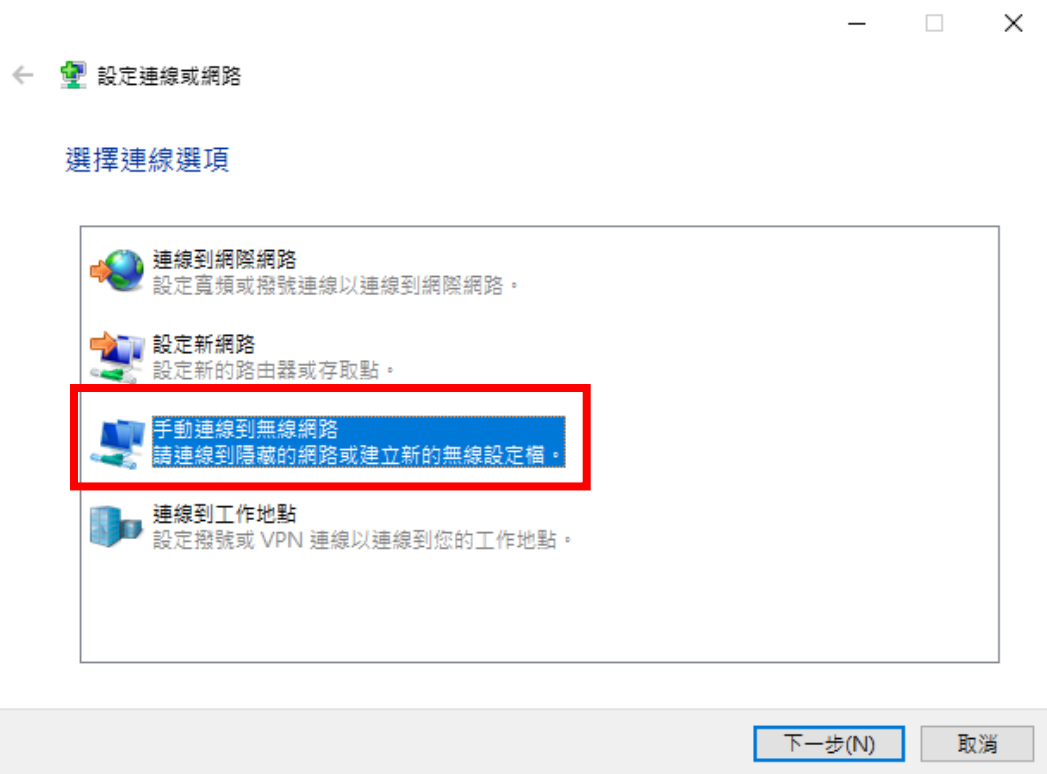
64 位元版本:[EAP-GTC-x64-Win10.zip](#)



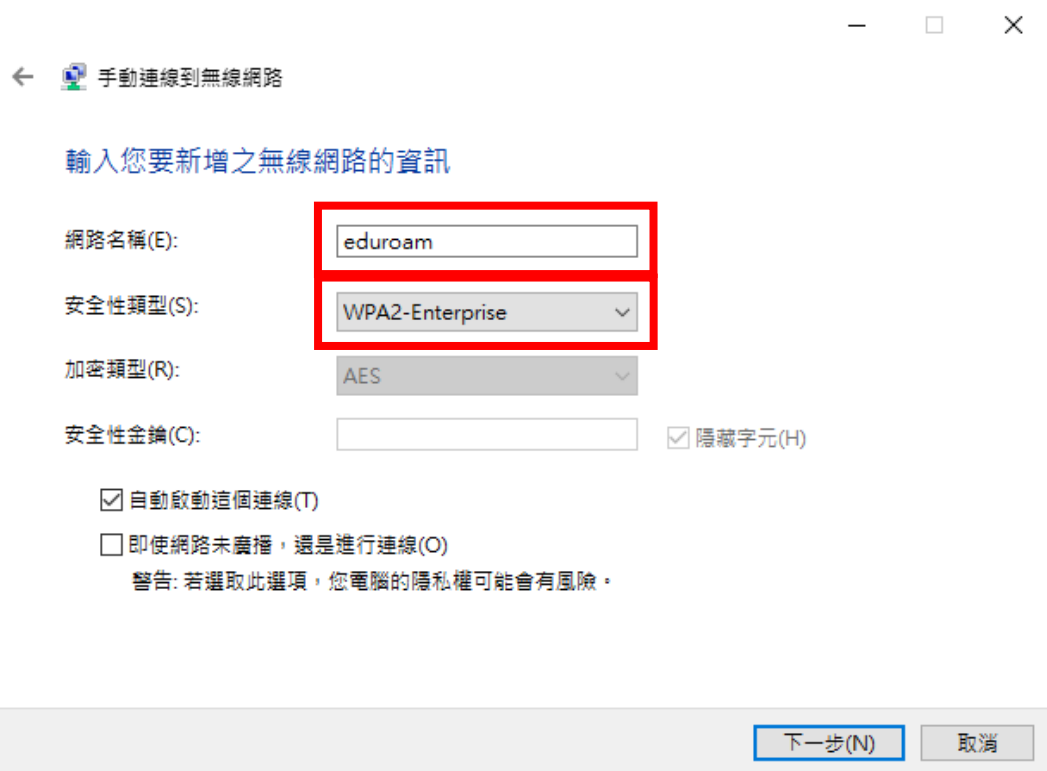
2. 進入網路和共用中心，點選設定「新的網際或網路」



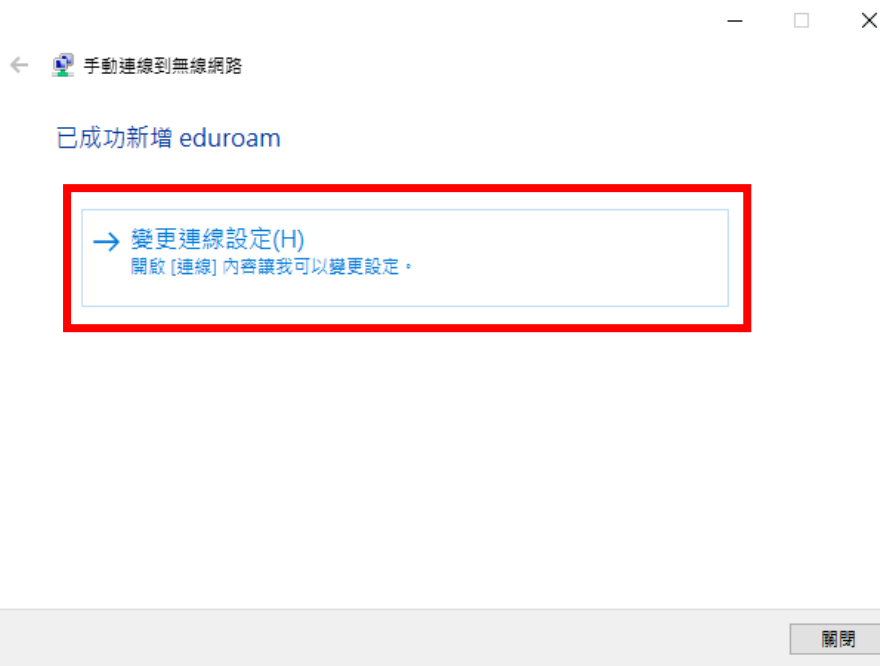
3. 點選「手動連線到無線網路」



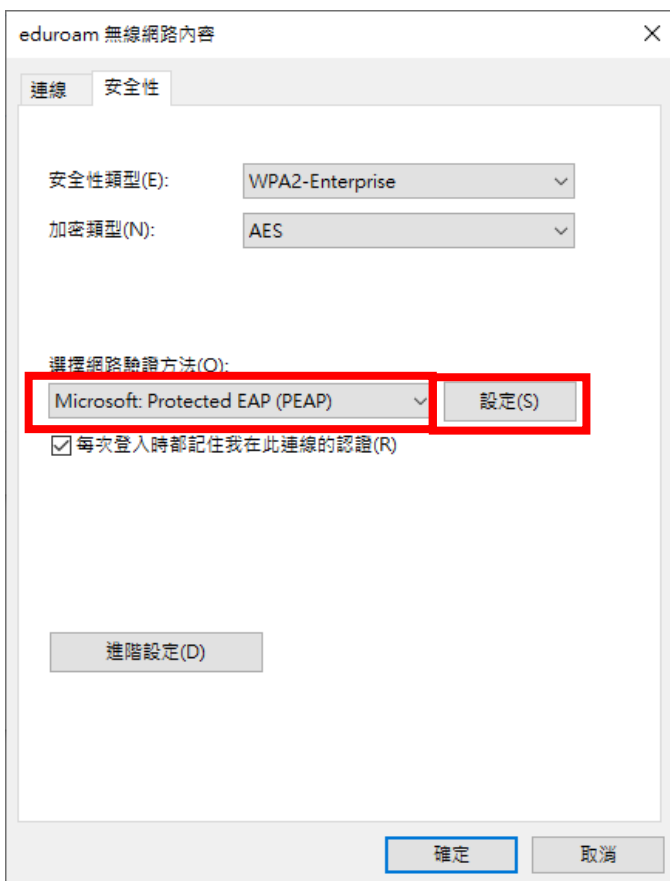
4. 網路名稱一定要輸入 **eduroam**
網路名稱→「eduroam」
安全性類型→「WPA2-Enterprise」



5. 點選「變更連線設定」



6. 驗證方式選擇→「Microsoft: Protected EAP(PEAP)」
再按設定進入第 7 步



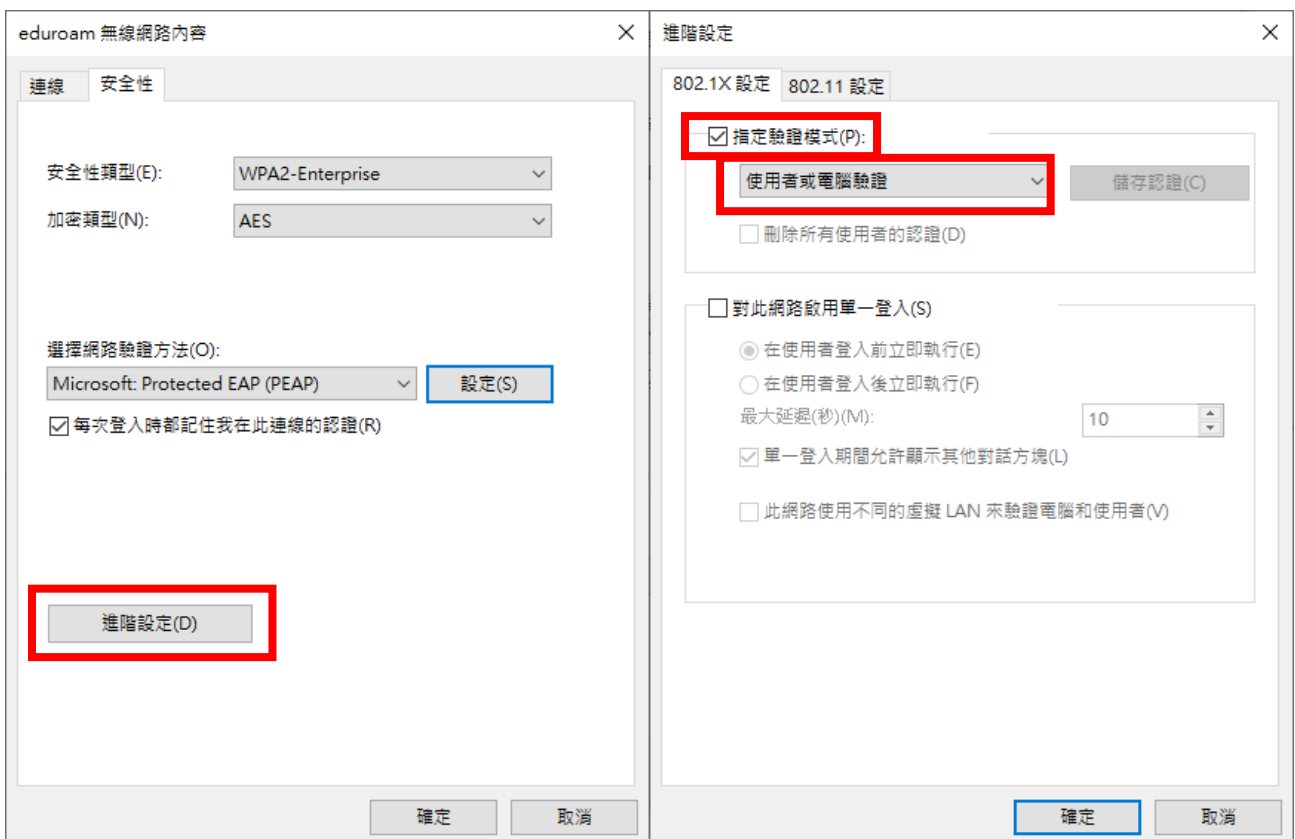
7. 如圖所示

取消勾選「透過驗證憑證來確認伺服器身分識別」
選擇驗證方法→「EAP-Token」。



8. 點選進階設定

勾選「指定驗證模式」，選擇「使用者或電腦驗證」，如圖所示。



9. 輸入下列資訊後，下次登入就會自動連線

User name 您的帳號@yuntech.edu.tw (小老鼠後面的 domain 必須輸入)

Password 您的密碼

Logon domain 不需填寫



Enter Credentials

User name:

Password:

Logon domain:

OK Cancel