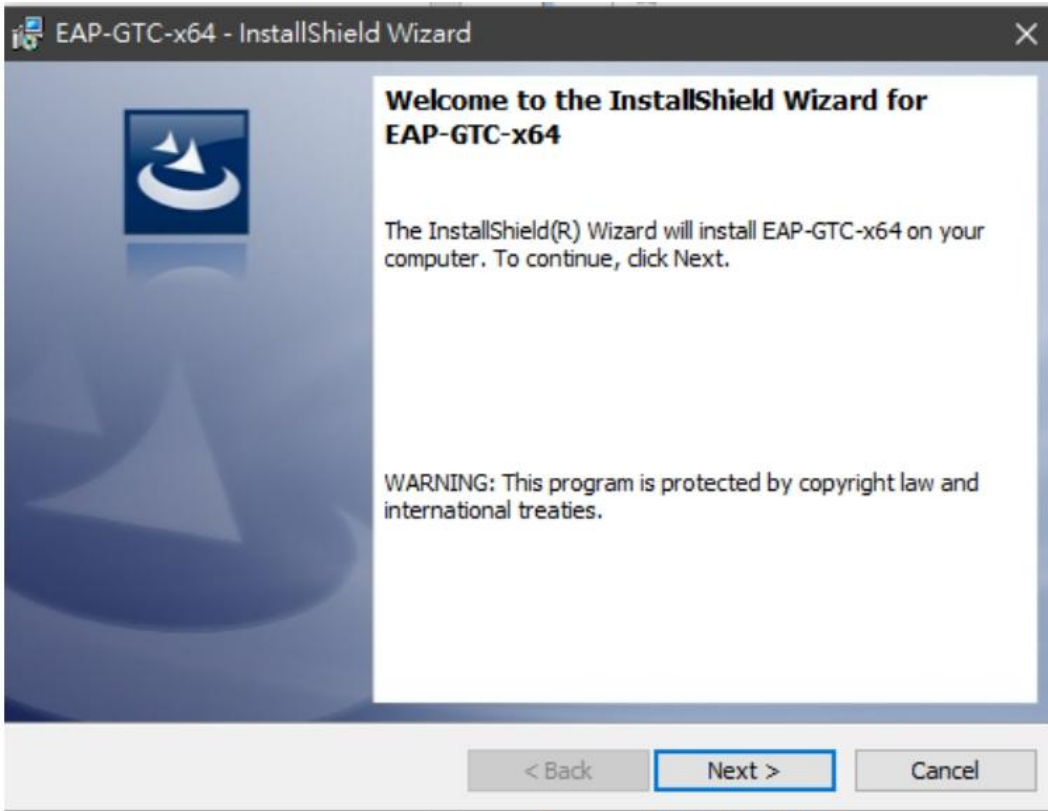


1. 筆記型電腦需先安裝 GTC 套件

如果安裝過 yuntech-802.1x 的 EAP-GTC 模組軟體，本套件軟體就不需要再安裝

32 位元版本：[EAP-GTC-x32-Win10.zip](#)

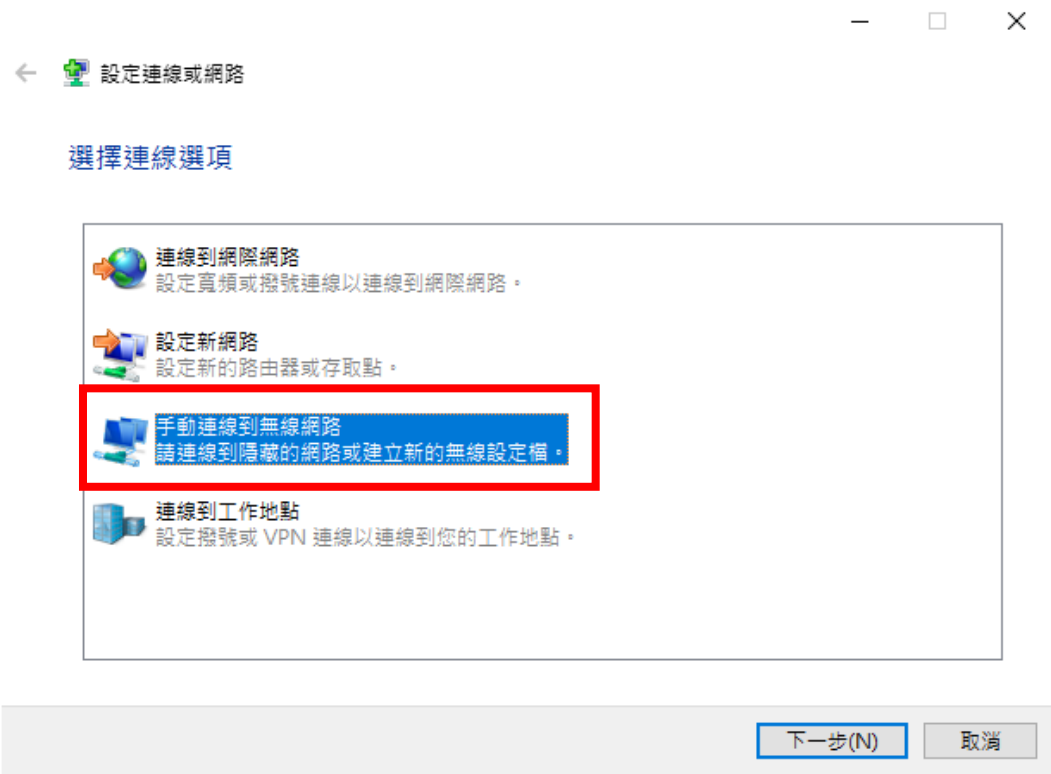
64 位元版本：[EAP-GTC-x64-Win10.zip](#)



2. 進入網路和共用中心，點選設定「新的網際或網路」



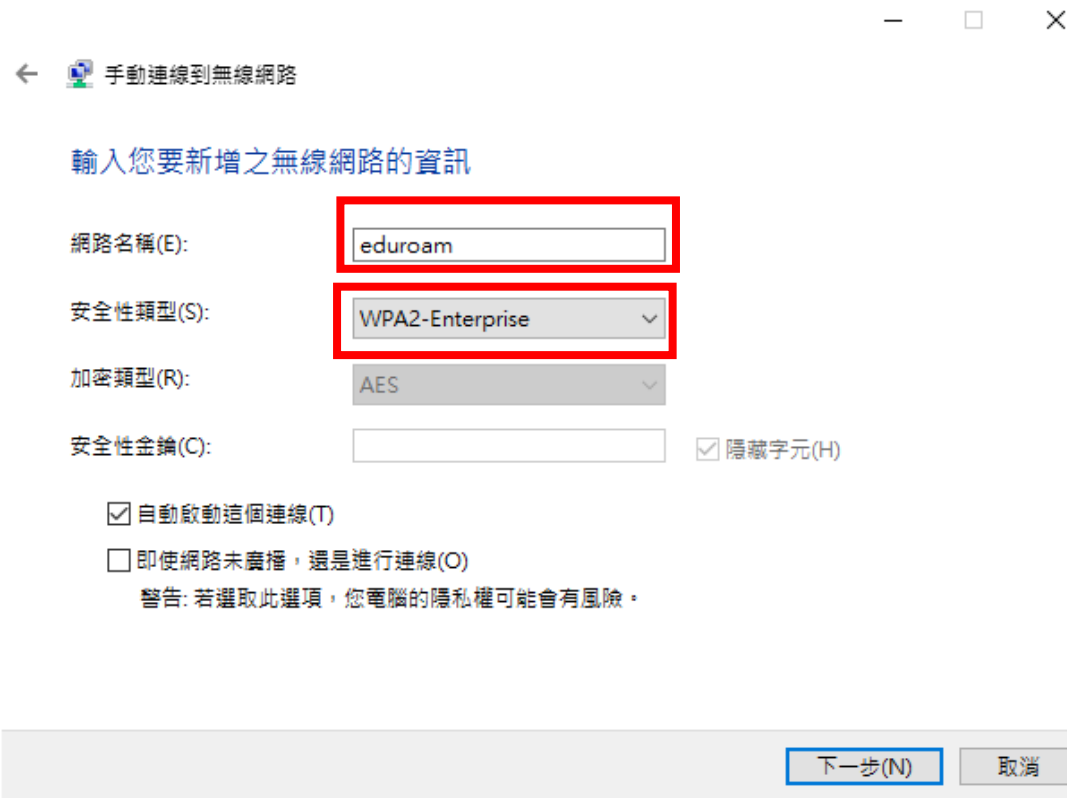
3. 點選「手動連線到無線網路」



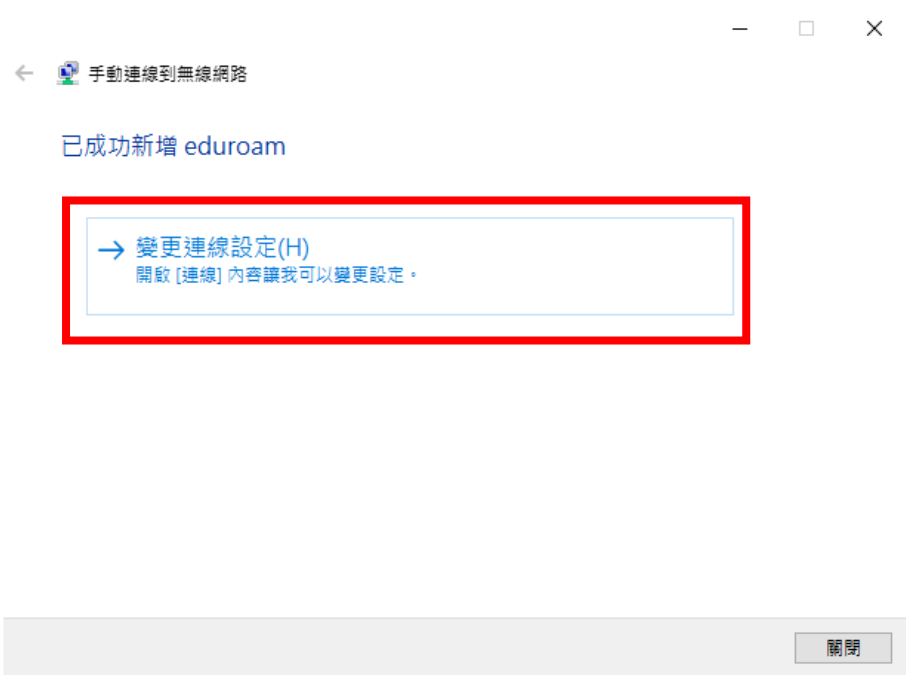
4. 網路名稱一定要輸入 **eduroam**

網路名稱→「eduroam」

安全性類型→「WPA2-Enterprise」

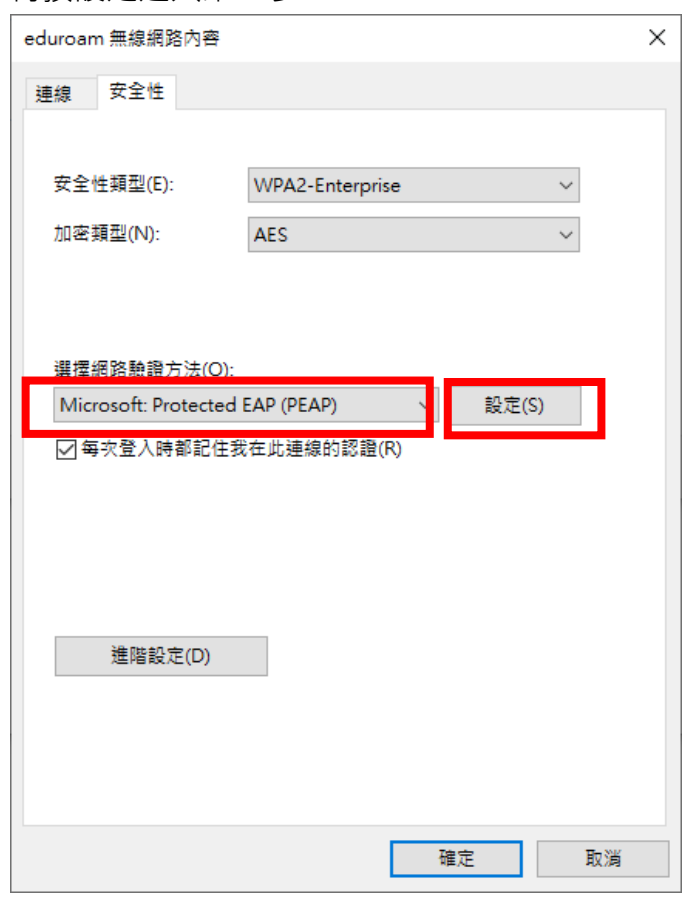


5. 點選「變更連線設定」



6. 驗證方式選擇→「Microsoft: Protected EAP(PEAP)」

再按設定進入第 7 步



7. 如圖所示

取消勾選「透過驗證憑證來確認伺服器身分識別」

選擇驗證方法→「EAP-MSCHAPV2」。

受保護的 EAP 內容

連線時:

透過驗證憑證來確認伺服器身分識別(V)

連線到這些伺服器(例如:svr1;svr2;*\svr3\.com)(O):

受信任的根憑證授權單位(R):

- AAA Certificate Services
- Bypass Class 2 Root CA
- Certum CA
- Certum Trusted Network CA
- Class 3 Public Primary Certification Authority
- COMODO RSA Certification Authority
- DigiCert Assured ID Root CA
- DigiCert Global Root CA
- DigiCert Global Root G2

連線前的通知(T):

如果無法驗證伺服器的身分識別則告知使用者

選擇驗證方法(S):

Secured password (EAP-MSCHAP v2)

設定(C)...

啟用快速重新連線(F)

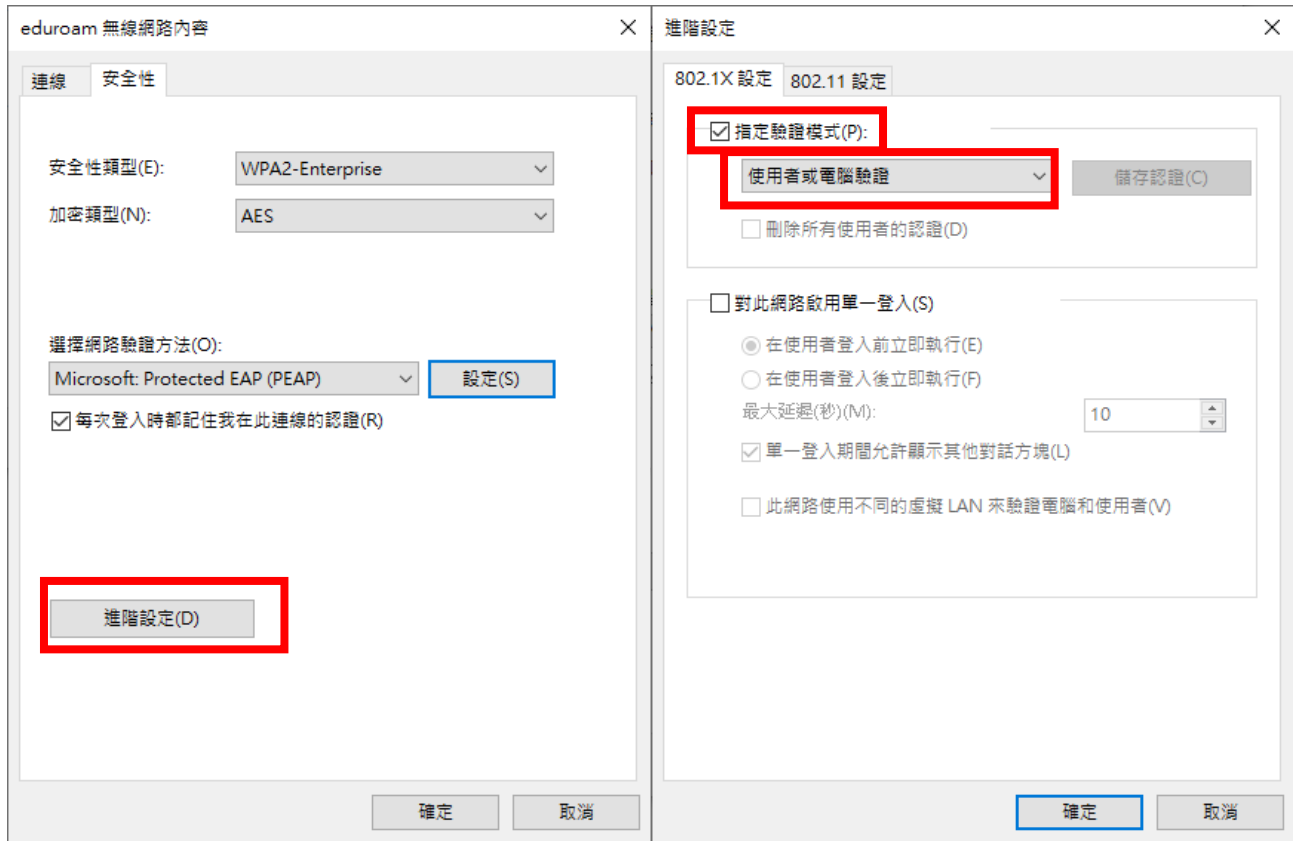
如果伺服器未顯示加密繫結的 TLV 就中斷連線(D)

啟用識別隱私權(I)

確定 取消

8. 點選進階設定

勾選「指定驗證模式」，選擇「使用者或電腦驗證」，如圖所示。



9. 輸入下列資訊後，下次登入就會自動連線

User name：您的帳號@yuntech.edu.tw (小老鼠後面的 domain 必須輸入)

Password：您的密碼

Logon domain 不需填寫



Enter Credentials

User name:

Password:

Logon domain:

OK Cancel